

HEMDENRATGEBER

DER WEG ZUM PASSENDEN HEMD



EINSATZZWECK



BUSINESS



FREIZEIT



HANDWERK



GASTRO

PARTNERARTIKEL



PARTNERARTIKEL



EINZELARTIKEL

VEREDELUNG

KRAGEN

MANSCHETTE

BRUST

RÜCKEN

PASSFORM



REGULAR



MODERN FIT



SHAPED



SLIM

FUNKTIONEN



ATMUNGSAKTIV



WASSERABWEISEND



UV-SCHUTZ



ANTIBAKTERIELL



INSEKTENSCHUTZ

MATERIAL

PEPELINE

OXFORD

STRETCH

TWILL

DENIM

FIL Á FIL

FLANELL

PIQUÉ

PFLEGEHINWEIS

30/40/60/95°C WASCHBAR

CHEMISCHE REINIGUNG MÖGLICH

TROCKNER GEEIGNET

BÜGELFREI

WEITERE

DETAILS

SCHULTERKLAPPEN

TIPP:

Auch zum Veredeln geeignet

RÜCKENFALTE

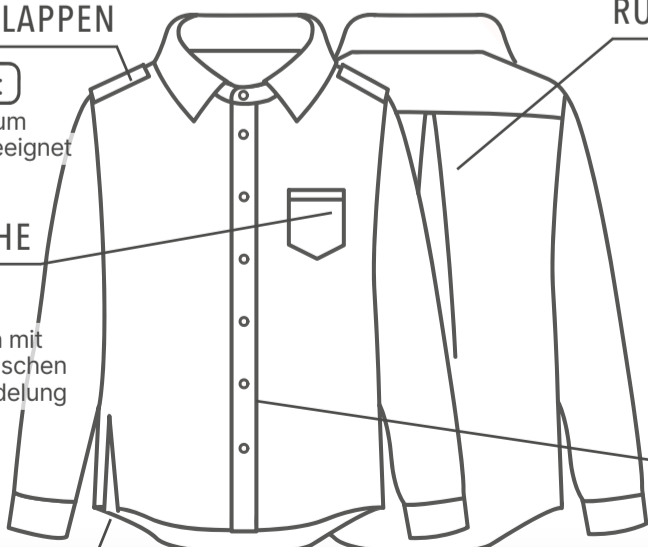
BRUSTTASCHE

TIPP:

Es gibt Hemden mit separaten Brusttaschen für leichtere Veredelung

VERDECKTE KNOPFLEISTE

SEITENSCHLITZE



KRAGEN



KENT KRAGEN



HAIFISCH



STEHKRAGEN



BUTTON DOWN



VERSTÄRKT MIT STÄBCHEN

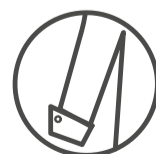
ÄRMEL



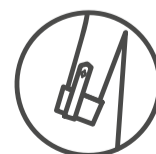
LANGARM



KURZARM



MANSCHETTEN



AUFROLLBAR



3/4 ARM

WIR HABEN DIE HEMDEN, SIE HABEN DIE WAHL!

- ✓ MEHR ALS 280 HEMDEN VON MEHR ALS 25 MARKEN
- ✓ VOM KLASSISCHEN BUSINESSHEMD ZUM LÄSSIGEN FREIZEITHEMD
- ✓ DAS PERFEKTE HEMD FÜR BUSINESS, GASTRONOMIE, HANDWERK & FREIZEIT
- ✓ VEREDELBAR - FÜR DRUCK UND STICK GEEIGNET



UNSER HEMDENLEXIKON

Unser vollständiges
TEXTILLEXIKON
finden Sie unter:
[www.l-shop-team.de/
Textillexikon](http://www.l-shop-team.de/Textillexikon)

l-shopteam
textile partner

Kragen:

Kentkragen

Eine Kragenform für nahezu jede Gelegenheit. Er lässt sich sowohl mit als auch ohne Krawatte tragen und erlaubt jede Form des Krawattenknotens. Auch in Kombination mit Fliege macht er eine gute Figur.

Haifischkragen

Seinen Namen hat der Haifischkragen wegen seiner besonderen Form, die optisch an ein geöffnetes Haifisch-Maul erinnert. Die beiden Kragenspitzen liegen weiter auseinander als beispielsweise die des Kentkragens. Daher ist der Haifischkragen der perfekte Begleiter zu breiten Krawattenknoten und Sakkos mit tiefem Ausschnitt.

Button-Down-Kragen

Der Button-Down-Kragen ist die lässigste Variante unter den Kragenformen und perfekt für all diejenigen, die lieber auf das Tragen einer Krawatte

verzichten möchten. Kleine Knöpfe fixieren die Kragenspitze auf dem Hemd und sorgen dafür, dass nichts verrutscht. Bei der Under-Button-Down-Variante sind die Knöpfe unsichtbar unter dem Kragen befestigt.

Hemden mit der Ausstattung **bügelfrei** ziehen sich nach dem Waschen wieder in Form.

Stehkragen

Der Stehkragen, auch Mandarin-kragen genannt, ist ein Kragen ohne Kragenschenkel. Weder Fliege noch Krawatte werden zu einem Hemd mit Stehkragen getragen.

Kragenstäbchen

kleine Stäbchen, die in die Kragenspitze integriert werden, um den Kragen in Form zu halten. Es gibt fest eingenähte Kragenstäbchen, die meist durchgestickt werden können, wenn ein Kragen mit einer Stickerei veredelt wird. Hier sollte man

vorab allerdings prüfen, ob es sich mit dem entsprechenden Motiv/Logo gut vereinbaren lässt.

Material:

Popeline

ein leichtes und vielseitiges Gewebe; gilt aufgrund seiner hohen Dichte als besonders widerstandsfähig.

Oxford-Gewebe

soft und kräftig zugleich, mit stark strukturierter Optik. Der Baumwollstoff in Leinwandbindung macht Hemden strapazierfähig und trotzdem weich. Seine besondere Farbe erhält es durch den Mix aus farbigen und weißen Fäden in Kette und Schuss.

Chambray

ein feines, leichtes Gewebe in robuster Leinwandbindung. Dank der besonderen Webtechnik, verfügt es über einen

dezenten Bicolor-Effekt und überzeugt durch eine edle Optik, sowie einen angenehm weichen Griff.

Twill

weiches und fließendes Gewebe in Körperbindungen, welches eine schräg verlaufende Struktur aufzeigt. Weiße Hemden aus Twill-Stoff sind meist blickdichter als Popeline-Hemden. Sie eignen sich vor allem dann, wenn kein Sakko oder etwas anderes über das Hemd getragen wird.

Bügelleicht lässt die Oberfläche glatter werden und verhindert das Einbügeln von Falten.

Denim

robustes Baumwollgewebe, das nicht nur für Jeanshosen, sondern auch für Hemden und Jacken verwendet wird. Bei der Kettkörperbindung ist der Kettfaden Indigo gefärbt, während

der Schussfaden weiß bleibt. Daraus ergibt sich der typische blaue Farbton.

Fil-à-Fil

beliebte Hemden-Webart, die dank der engen Leinwandbindung sehr strapazierfähig ist. Außerdem zeichnet sich der „bunt gewebte“ Stoff, wie er auch genannt wird, durch einen leichten Sprengel-Effekt aus, mit dem sich spannende Akzente setzen lassen.

Flanell

locker-leichtes Gewebe mit angenehm weichem Griff und wärmendem Tragegefühl; gleichzeitig sehr strapazierfähig. Flanell wird gerne bei sportlichen Hemden eingesetzt, sehr häufig in Verbindung mit Karos (Holzfäller-Optik).

Retouren von werkseitig einzelverpackten Hemden und Blusen sind nach dem Auspacken nicht möglich

Brand	Slim strongly fitted/ very slim	Shaped narrow waist, broad shoulders	Modern slightly fitted, normal figure	Regular strait cut with volume
B&C	Adjusted Fit	Fitted	Medium Fit	Regular
Bargear	Slim Fit		Tailored Fit	Classic Fit
Brook Travener	Slim Fit		Tailored Fit	Classic Fit
CG Workwear	Slim Fit			Comfort Fit
Fruit of the Loom	Contoured fit		Classic	
Henbury	Slim Fit		Classic Fit	Regular Fit
James+Nicholson	Slim Fit		Modern-/ Classic Fit	
Karlowsky				
Kustom Kit	Slim Fit		Tailored Fit	Classic Fit
Premier	Slim Fit		Modern Fit	Classic Fit
Promodoro			Modern Fit	
Russell	Tailored	Contoured fit		Classic
Sol's	Slim Fit	Adjusted Fit		Regular Fit
Seidensticker	Slim	Shaped	Regular	Comfort
Tee Jays	Slim Fit	Shaped Fit	Comfort Fit	